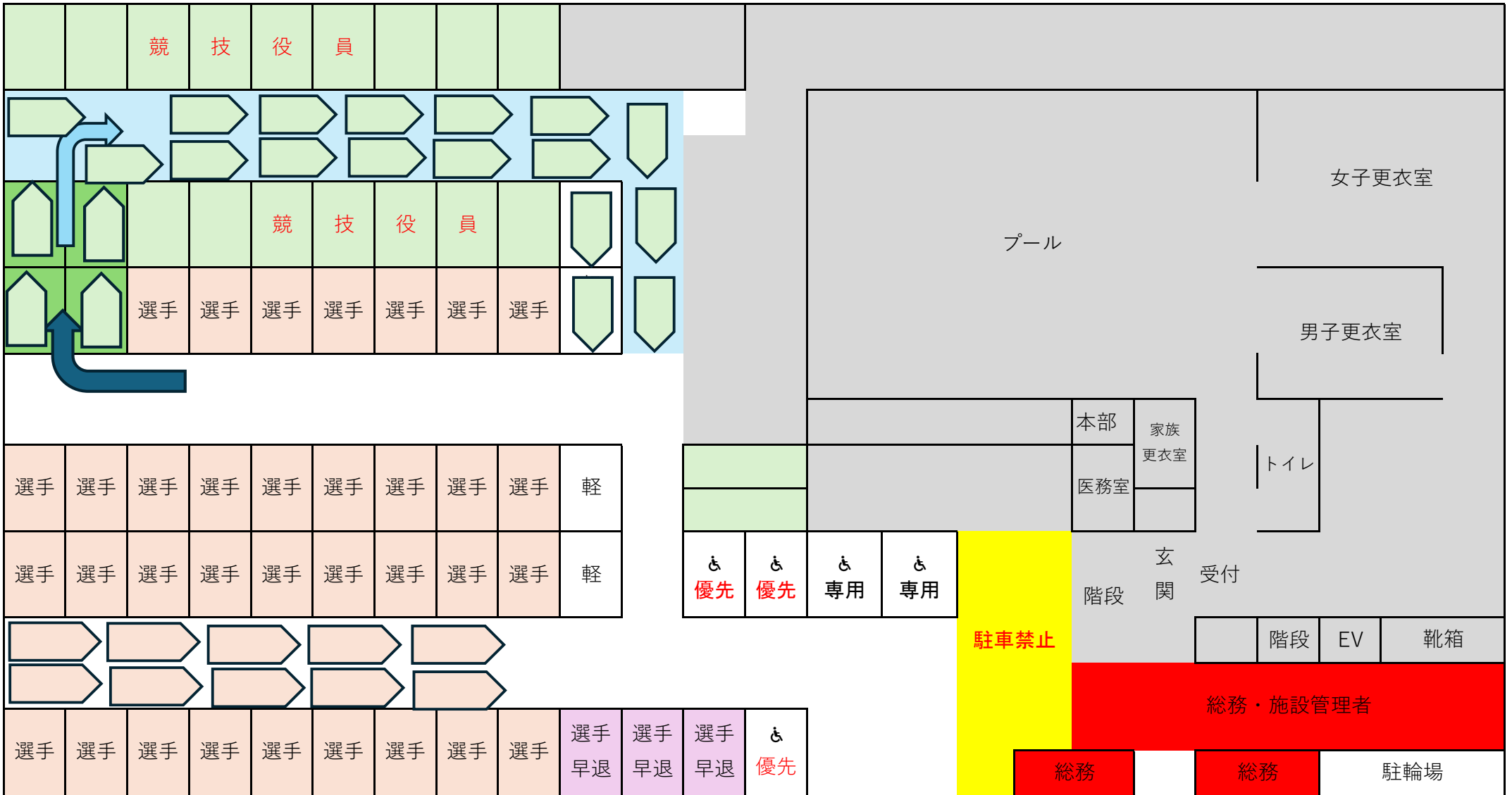


第18回FRIENDLY水泳記録会 駐車場割り当て図



駐車場利用に関するお願い

選手・役員共通

駐車場には限りがありますので、出来る限り**乗り合わせや公共交通機関のご利用にご協力**をよろしくお願いいたします。
身障用駐車場にも限りがありますので、**専用駐車場の枠の他、3台の優先枠を指定**させていただきました。
駐車場の枠外を利用し、出来るだけ皆さんが利用できるように、お互いに協力し合いながらご利用をお願いします。
閉会式まで参加できない方は、駐車場係から紙をお渡ししますのでダッシュボードの見える位置においてください。
閉会式まで参加できる方は、その紙がある車両の前に駐車しないようご協力をよろしくお願いいたします。

参加選手関係者へ

受付は**8時45分**からです。その時間に合わせ、**ご来場ください。**
全選手数の駐車場が確保できておりません。優秀選手賞の発表が閉会式にありますので原則みなさんに残って頂きたいですが、**諸事情あって早退される方は、**駐車場係にお申し出ください。その際、出口に停められるよう配慮いたしますが、
競技役員の最終グループの集合時間が**9時10分**を予定していますので、**一度敷地から出ていただき、再度ご来場**いただくことも
ございますのでご理解とご協力の程よろしくお願いいたします。
お昼休みに外に出られたい方は、9時25分以降の入場で空いているところに駐車してください。

競技役員の皆様へ

集合時間は別紙のとおりです。
8：30グループは、**黄緑色の駐車場枠に奥から詰めて駐車**してください。
それ以降は、**濃い緑色の4枠から入り、枠外の水色に詰めて駐車**してください。